



降り注ぐ陽光を窓の外で8割以上カット！

**YKK**  
**ap** 洋風すだれ **アウターシェード**

使いたいときに  
さっと下ろして使え、  
使用後はそのままスプリングで  
かんたんに巻き上げ。  
コンパクトに収納できます。



参考価格

**¥36,300** (税抜)

壁付け納まり 製品幅1,820mm×高さ2,300mm  
商品色：プラチナステン／生地色：グレイ

※表示価格は部材標準販売価格です(税抜)。  
工事費(現場搬入費・施工費・諸経費等)は含まれていません。

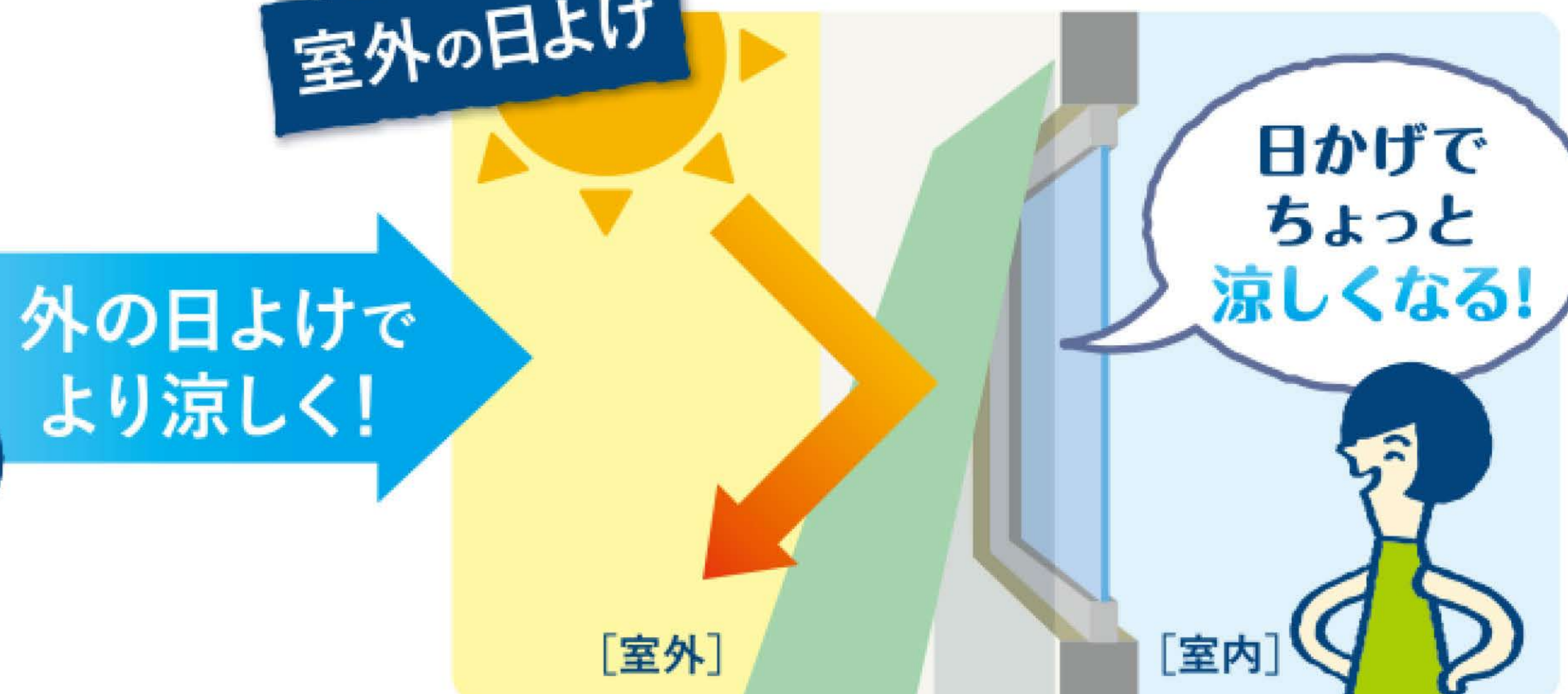


夏、住まいに入ってくる熱の7割は「窓」からです。  
室内を快適にするためには、熱を窓の外で遮ることがポイント！

室内の日よけ



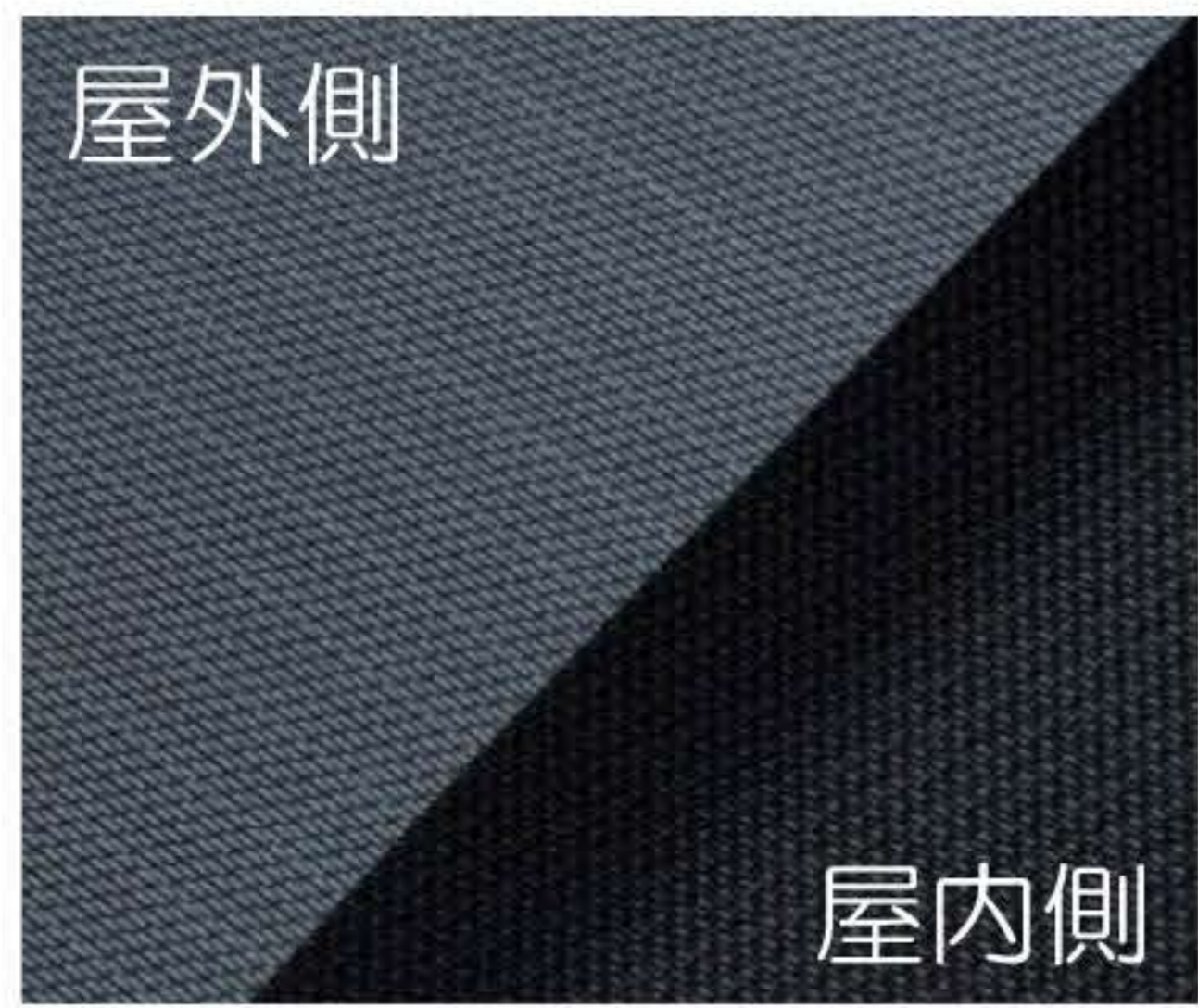
室外の日よけ



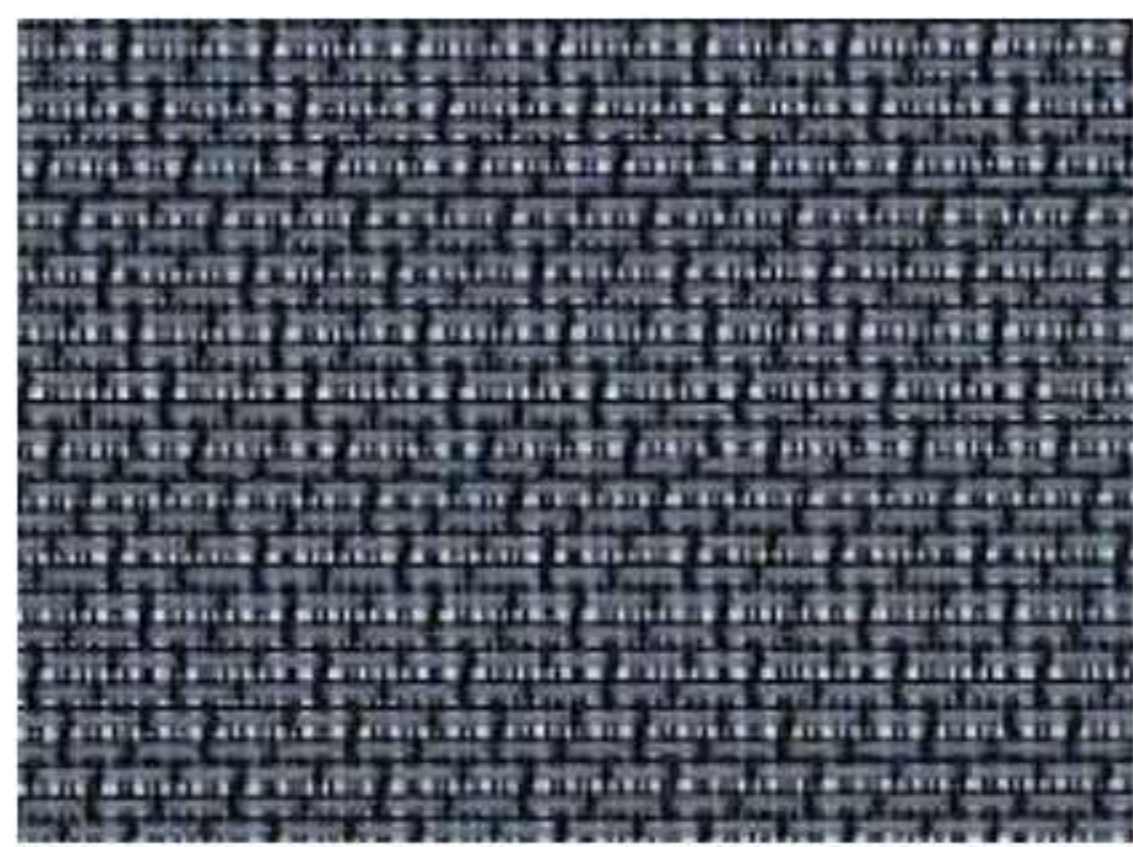
※「平成25年省エネルギー基準に準拠した算定・判断の方法及び解説Ⅱ住宅」標準住戸のプランにおける例で、AE-Sim/Heatによる当社の計算結果より。  
窓種：アルミ(複層ガラス) 外気温33.4℃/室温27℃の場合

# オリジナルのシェード生地を採用しています。

クリアネットと同じ配合のPP（ポリプロピレン）製で耐候性がアップ。  
顔料（着色剤）を練り込んだ糸で織っているので色落ちも少ない仕様です。



シェード生地の拡大



糸の交差部を融着することで、ホコリがすき間に入りにくく、お手入れがより手軽になりました。



## ◆生地カラー◆

室内側を黒い色にすることで、室内から外の眺めを妨げず日中は外から室内が見えにくくなっています。

### <室外からの見え方>



グレイ (YS) ブルー (BL) グリーン (GR) ブラウン (BR) オレンジ (RN) グレージュ (GJ)

### <室内からの見え方>



グレイ (YS) ブルー (BL) グリーン (GR) ブラウン (BR) オレンジ (RN) グレージュ (GJ)

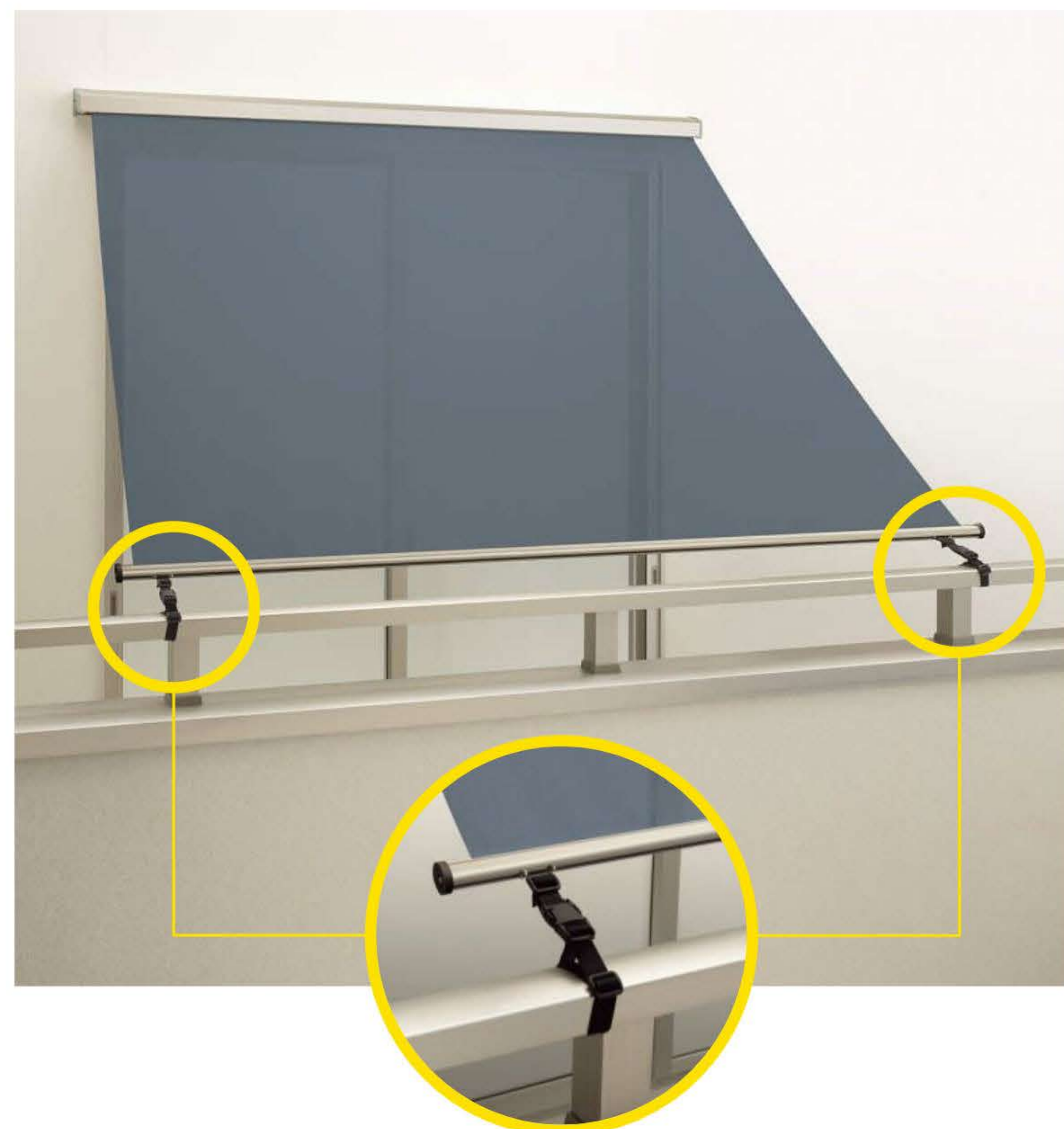
## ◆本体カラー◆



ブラウン (B1) カムブラック (B7) プラチナステン (H2) ピュアシルバー (S1) ホホワイト (YW)



いろいろな窓辺に取り付けられます。



## 全閉時



バーをフックにひっかけることで固定します。



## ソフトクローズ機構



フックから外して巻き上げるときは一定のスピードで巻き上がりボックス付近でブレーキがかかり、静かに収納されます。

## 中間フック（オプション）



フックを追加することで半開きにも可能です。



●お問い合わせ・ご用命は・・・

**MADO** ショップ 関川お客様サービスステーション

**☎0254-22-5071** 24時間電話受付

営業時間 平日 / 9:00~17:30 定休日 日曜日  
土・祝日 / 10:00~17:00

〒957-0052

新潟県新発田市大手町1-1-1（セキカワカナモノ内）